

萩セミナーハウス
オリジナル
ウォーキングマップ

6

日本の近代化始まりの地をめぐる


世界遺産コース

コース距離：約 9 km 所要時間：3 時間 30 分

世界遺産に登録された「明治日本の産業革命遺産」の5資産のうちの「萩反射炉」と「恵美須ヶ鼻造船所跡」を巡るウォーキングコースです。

幕末の志士たちが近代化を目指したモノづくりへの思いにぜひ触れてみてください。東萩駅から玉江駅間の電車の車窓からの景色もおすすめです。

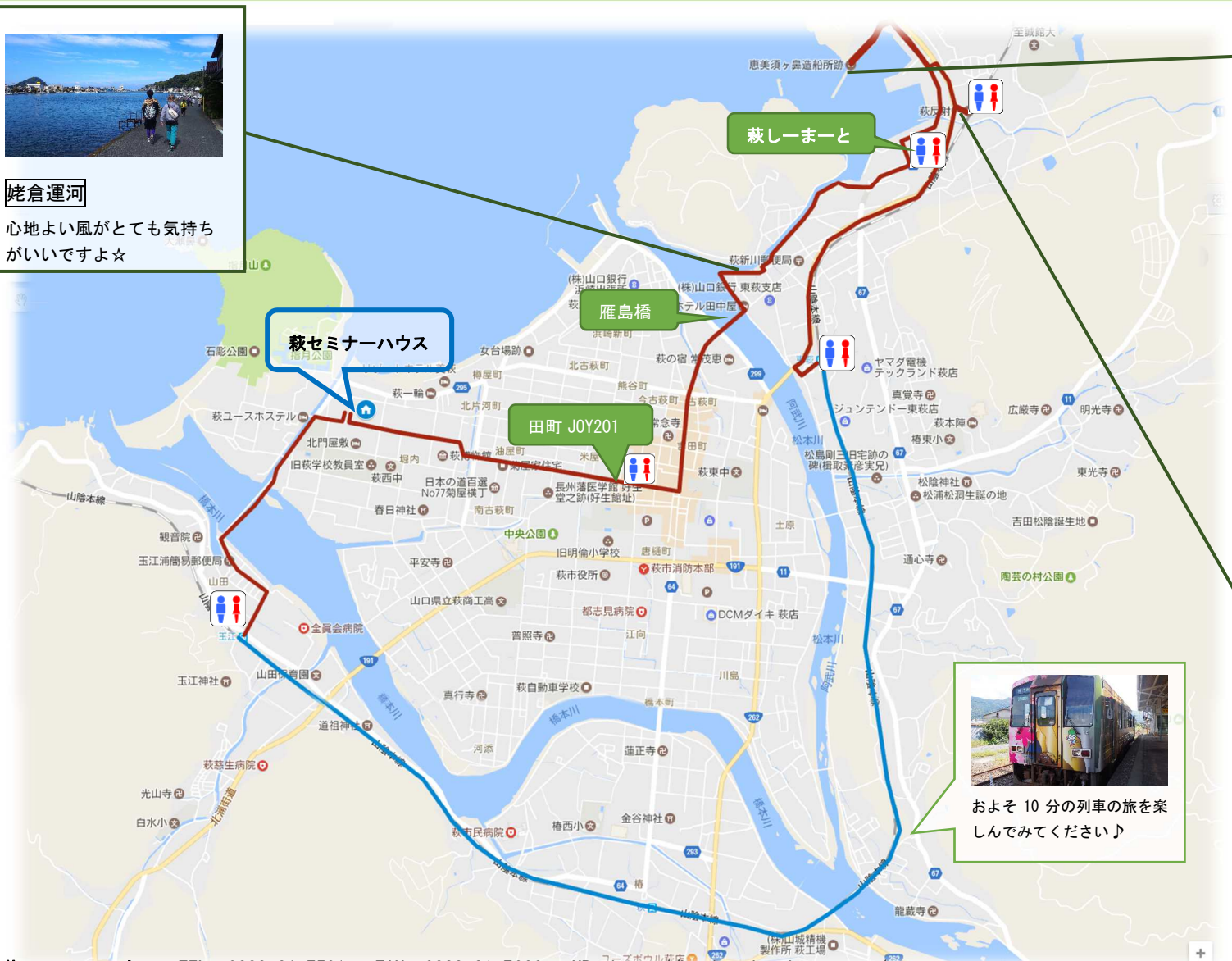
【コース概要】

- 萩セミナーハウス
- ↓
- 田町 JOY201
- ↓
- 雁島橋
- ↓
- 姥倉運河
- ↓
- 萩しーまーと
- ↓
- 萩反射炉
- ↓
- 恵美須ヶ鼻造船所跡
- ↓
- 東萩駅
- ↓
- 
- ↓
- 玉江駅
- ↓
- 萩セミナーハウス



姥倉運河

心地よい風がとても気持ちがいいですよ☆



恵美須ヶ鼻造船所跡

恵美須ヶ鼻に造船所を設置し、洋式軍艦の建造を試み、藩初の洋式木造帆船「丙辰丸」、2隻目の「庚申丸」をこの造船所で建造しました。現在も当時の規模の大きな防波堤が残っています。



萩反射炉

洋式鉄製大砲の鑄造に必要な金属溶解炉。萩藩が目指した反射炉は技術的、費用的にも困難を極め、本式の反射炉建設は断念された。この反射炉は施策として築造したと考えられています。



およそ 10 分の列車の旅を楽しんでみてください♪